

Referenčná veterinárna klinika **TatryVet**

Uherova 4919/4, 058 01 Poprad



Kompletná
zdravotná starostlivosť
pre vašich miláčikov.

Každý deň robíme malý krok,
ktorý je súčasťou cesty
k niečomu veľkému,
niečomu
pozoruhodnému.

ORDINAČNÉ HODINY:

Po – Pia 8:00 – 20:00

So – Ne a sviatky 9:00 – 15:00
(18:00 – 19:00 objednaní pacienti)

pohotovosť denne do 22:00

24/7/365 hospitalizácia

KONTAKTY:

Tel. Recepcia.: 052/38 111 84, 0919 200 066

Pohotovosť mimo
ordinačných hodín: 0907 200 040

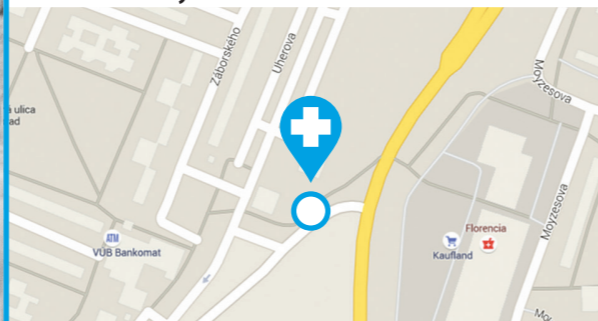


E-mail: tatryvet@tatryvet.sk

www.tatryvet.sk

» Uherova 4919/4, 058 01 Poprad

» www.tatryvet.sk



Lekári a špecializácie, odbornosti:



MVDr. Pavol Jurčo

chirurgia, ortopédia,
traumatológia, endoskopia,
tatryvet@tatryvet.sk



MVDr. Gabriela Hriňáková

interná medicína,
mäkká chirurgia, dermatológia
hriňakova@tatryvet.sk



MVDr. Jarmila Zemanová

kardiológia,
interná medicína
zemanova@tatryvet.sk



MVDr. Andrea Lopatovská

felínna medicína,
interná medicína
lopatovska@tatryvet.sk



Simona Krajčová

vrchná sestra
sestricka@tatryvet.sk



Andrea Lešková

veterinárna sestra
sestricka@tatryvet.sk



Lenka Mončeková

repečná
repecia@tatryvet.sk



Irena Reváková

odborný technik
pre hygienu a asanáciu



Mgr. Tatiana Lešková

externý ekonóm
tatianal66@gmail.com

Pohotovostná služba (denne do 22:00)

mimo ordinačných hodín: 0907 200 040

- » Pohotovostná služba je vyhradená pre ošetrovanie akútnych stavov (úrazy, pôrody, krvácanie, epileptické záchvaty, otravy, stavy ohrozujúce život zvierata a iné) a v tomto čase je automaticky účtovaný pohotovostný príplatok
- » Závažnosť stavu a nutnosť ošetrovania priamo na klinike mimo ordinačných hodín zhodnotí službukonajúci lekár na základe vami uvádzaných pravdivých a neskreslených informácií počas telefonického rozhovoru (0907 200 040)
- » Stáli klienti sú v pohotovostnej službe ošetrení prednostne.



Program stáleho klienta

Starostlivosť tam, kde vás poznajú. Získajte odmenu za vernosť a zodpovednosť voči vášmu zvieratku. Ročne ušetríte viac ako 300 €.

- » Geriatrický program pre starších psíkov a mačky s 20% zľavou.
Podrobnosti na web stránke, sociálnych sieťach alebo priamo na klinike (052-38 111 84, 0919 20 00 66).
- » V pohotovostnej službe mimo ordinačných hodín sú pacienti ošetrení prednostne
- » Čistenie zubného kameňa za 1/2 ceny, teda s 50 %-nou zľavou zo samotného úkonu sonoextrúzie (nevzťahuje sa na extrakcie zubov)

Odstránenie zubného kameňa

- » Preventívne hematologické vyšetrenie krvi v Deň otvorených dverí na klinike (6. - 8. októbra 2023 a 4. - 6. októbra 2024) – podrobné informácie dostanete včas formou SMS správy

Hematologické vyšetrenie krvi

- » SMS notifikácie ohľadom očkovaní a iných dôležitých termínov
- » Strihanie pazúrikov 12x ročne zdarma

Strihanie pazúrikov

- » Ošetrovanie (evakuácia) análnych žliaz 12x ročne zdarma

Ošetrovanie análnych žliaz

- » Prednášky vykonávané na klinike na tému výchovy, výcviku a stravovania zdarma, prednostná registrácia

Účast na prednáškach

Ponúkané služby a štandardy:

Preventívna starostlivosť

- vakcinácie a odčervenia
- čipovanie, vystavenie petpasov
- vydávanie veterinárnych osvedčení, potvrdení o zdravotnom stave
- DBK, DLK a iné vyšetrenia potrebné k zápisu do plemennej knihy
- odstraňovanie zubného kameňa ultrazvukom – sonoextrúzia
- hospitalizácia zvierat v nadštandardných hospitalizačných boxoch

Diagnostické vyšetrenie

- EKG, digitálne RTG
- USG s dopplerom: pulzný + power + color doppler,
- TDI – TVI, TEI, TVD – TVM
- kompletne endoskopické a laparoskopické vybavenie – endoskopia a laparoskopia
- biochemické a hematologické vyšetrenie krvi
- vyšetrenie hormónov v externom laboratóriu
- vyšetrenie moču, trusu, punktátov, cerebrospinálnej tekutiny
- mikroskopické a cytologické vyšetrenie
- testy infekčných chorôb: FeLV – FIV, Giardia, Parvo, LH, anaplazma, borelia, babézia, ehrlichia
- patohistologické vyšetrenia

Laparoskopia a endoskopia

- zavádzanie endotracheálnych stentov pri kolapse priedušnice
- rhinoskopické vyšetrenia a zákroky
- bronchoskopie, bronchoalveolárne laváže
- vyšetrenia pažeráka, žalúdka a dvanástnika
- vyšetrenia tenkého čreva
- kolonoskopie
- cystoskopie (vyšetrenia močového mechúra)
- laparoskopické kastrácie
- preventívne gastropexie
- odbery materiálov na patohistologické vyšetrenie
- vyberanie cudzích predmetov z tráviaceho a dýchacieho systému
- www.laparoskopiaprezvierata.sk
- www.endoskopiaprezvierata.sk

Urgentná medicína

- autoúrazy, hryzné, bodné a strelné poranenia
- GDV – dislokácia a torzia žalúdka
- otravy liekmi, komplikované pôrody
- akútne exacerbácie kardiologických pacientov
- prehltnutie a vdýchnutie cudzích predmetov
- pohotovosť denne do 22:00 (0907 200 040)
- FNAB vyšetrenia tenkoihlovou aspiračnou biopsiou

Ortopédia

- operácie zlomenín a kĺbov
- luxácia pately
- ruptúra skrížených kolenných väzov (TTA a TPLO)

Hrudná chirurgia

- operácie na pľúcach
- operácie prasknutej bránice
- perikardiotómia
- pneumothoraxy

Mäkká chirurgia

- sterilizácie a kastrácie klasické alebo laparoskopické
- operácie v brušnej dutine – žalúdka a čriev
- operácie pečene
- operácie obličiek, močových ciest a moč. mechúra
- odstránenie análnych žliaz
- všetky typy hernií

Neurochirurgia

- myelografické vyšetrenie (kontrastné vyšetrenie miechy)
- operácie na chrbtici (pacientov referujeme na vyššie neurologické pracoviská)
- sprostredkovanie CT vyšetrení

Kardiológia

- diagnostika srdcových ochorení a ochorení obehového systému s využitím EKG a RTG a USG s plnohodnotným dopplerom
- echokardiografia
- vydanie certifikátu

Otorinolaryngológia

- choroby a chirurgia ucha
- totálna ablácia a parciálna resekcia zvukovodu
- chirurgické riešenie brachycefalického syndrómu

Choroby exotov, plazov a drobných cicavcov

U nás sa postaráme o pacientov zo všetkých kútov sveta.

FNAB / AB

- tenkoihlové aspiračné biopsie vyšetrowané skúseným lekárom priamo na klinike

Geriatrický program - Starostlivosť o seniorov na našej klinike v rokoch 2023-2024

Každý živý organizmus podlieha starnutiu, a teda aj organizmus Vášho zvieratka. V priebehu starnutia sa zvyšuje náchylnosť k chorobám, znižuje sa životaschopnosť a celý proces končí smrťou. Celý tento proces je podmienený geneticky. Úlohou majiteľa je, aby svojou starostlivosťou o zvieratko tento proces spomalili na čo najpriateľnejšiu mieru. Cieľom veterinárneho lekára je nielen predlžovanie dĺžky života zvierat, ktoré lieči, ale mal by dbať aj o to, aby život zvieratka mal primeranú hodnotu.

Medzi základné potreby normálneho života zvieratka patrí neprežívanie bolesti, mať možnosť pohybovať sa, byť schopný vylučovať moč a stolicu, mať schopnosť vnímať okolie, majiteľa a iné zvieratá. Prvé príznaky starnutia sa u psov prejavujú medzi 6-10 rokom života, u mačiek medzi 8-12 rokom.

Ako sa starnutie prejavuje? Sú to predovšetkým zmeny:

- » **Celkové** – pokles celkovej aktivity, metabolizmu a termoregulácie
- » **Kožné** – zníženie elasticity, stenčenie kože, objavenie sa kožných nádorov, šedivenie srsti, strata srsti
- » **Lymforetikulárne** – zmeny v kostnej dreni, slezine a lymfatických uzlinách
- » **Respiračné** – zníženie vitálnej kapacity pľúc, zníženie zásobovania orgánov kyslíkom
- » **Tráviace** – zubný kameň, vypadávanie zubov, hltacie problémy, poškodenie pečene z celoživotného užívania liekov, znížená tvorba žľazových kyselín spomaľuje trávenie
- » **Pohlavné** – predlžuje sa medzirujový interval, vaječníky a maternica sa zmenšujú, pribúdajú cesty a nádory, počet a kvalita spermií sa znižujú
- » **Pohybové** – klesá hmotnosť svalov i kostí, znižuje sa pevnosť kostí
- » **Nervové a zmyslové** – spomalené reakcie na povely, strácanie schopnosti dodržiavať hygienické návyky, pokles zrakovej ostrosti

Na našej klinike pre Vašich miláčikov ponúkame komplexný geriatrický program, ktorý pozostáva z:

- » Komplexnej anamnézy, kompletného orgánového vyšetrenia
- » Kompletného vyšetrenia moča
- » RTG vyšetrenia
- » USG vyšetrenia
- » Hematologického a biochemického vyšetrenia krvi
- » Merania krvného tlaku SBP
- » Poučenie majiteľa zvieratka o starostlivosti a ďalšom postupe

Majiteľ zvieratka je poučený, aby:

- » upravil výživu (obmedzením kalórií, množstva bielkovín, fosforu a sodíka)
- » pravidelne absolvoval preventívne prehliadky spojené s vakcináciami a ošetrovaním zubov
- » reguloval fyzickú záťaž na prijateľnú mieru
- » sledoval procesy ako sú zhoršenie zraku a sluchu, strata srsti, zmeny chovania

Stomatológia

Častou komplikáciou v strednom a vyššom veku našich pacientov býva tvorba zubného kameňa. Častokrát sa stane, že už sami majitelia vyhľadajú veterinára s tým, že psovi smrdí z papule a chceli by s tým niečo robiť. Alebo psík začne slintať, mať problémy s prijímaním potravy, prípadne sa vyskytne opuch v tvárovej oblasti, najčastejšie pod okom.

Čo zubný kameň je?

Najskôr sa vytvorí sotva viditeľný povlak na povrchových plochách najmä stoličiek a očných zubov, ktorý vzniká zo zvyškov potravy a odumretých buniek sliznice. Spojením slín, mikroorganizmov a ukladaním anorganických solí sa začne povlak formovať (mineralizovať) do už dobre viditeľného zubného kameňa. Zubný kameň môže nadobudnúť niekoľko milimetrovú vrstvu ktorá odchyľuje a odtláča ďasno a obnažuje zubné krčky. Rozkladom a hromadením zvyškov potravy sa množia baktérie a ľahko dochádza k infekcii a ustupovaniu zubného lôžka. Dôsledkom toho sa zub uvoľňuje, až môže vypadnúť.

Jediná, naozaj efektívna a precízna metóda ako zbaviť svojho psa nepríjemného nánosu zubného povlaku a kameňa je vyčistenie zubov za pomoci špeciálneho prístroja - zubného ultrazvuku.

Ako prebieha samotné čistenie ?

Najskôr sa zhodnotí celkový zdravotný stav a vek pacienta a dohodneme sa či je nutné rozsiahlejšie predoperačné vyšetrenie (rozbor krvi, kardiologické vyšetrenie) alebo príprava na zákrok (infúzia, antibiotiká, analgetiká). Pred samotným zákrokom je nutná 12 hodinová hladovka (nekŕmiť), vodu nie je nutné obmedzovať a to z dôvodu sedácie pacienta, čo znamená viesť ho do slabšej celkovej anestézie. Do priedušnice sa zavedie dýchacia kanyla (tracheotubus), ktorá utesní dýchacie cesty a tak zabráňuje prípadnému vniknutiu tekutiny, či krvi z dutiny ústnej v súvislosti so stomatologickým ošetrovaním. Tracheotubus súčasne udržiava dýchacie cesty priechodné a umožňuje aplikáciu kyslíka a anesteziologických plynov v prípade potreby.

Pomocou špeciálnej lampy, ktorá vizualizuje prítomnosť zubného kameňa, ukážeme majiteľom stav chrupu pred zákrokom a po ňom. Ak je potrebné, pred ošetrovaním chrupu zhotovujeme RTG snímky celého chrupu, aby sme odhalili aj skryté problémy s koreňmi, periodontom, začínajúce zápaly, či iné patológie. Pokračujeme odstránením zubného kameňa ultrazvukom. Je to prístroj, ktorý vibračnými pohybmi jeho násadca pri kontakte so zubným kameňom narušuje jeho integritu a tým ho odstraňuje, zároveň prístroj strieka jemný prúd vody, čím chráni zub od prehriatia a oplachuje nečistoty a uvoľnený kameň. Takto očistená zubná sklovina sa následne leští iným prístrojom so špeciálnou gumovou násadkou pomocou rotačných pohybov, aby sa zahľadili mikroskopické nerovnosti skloviny a tým sa znemožní uchytenie zubného povlaku v budúcnosti. Dĺžka zákroku závisí od rozsahu ošetrovania.



Pred zákrokom

Po zákroku

Kardiologické vyšetrenie, ktoré ponúkame ...

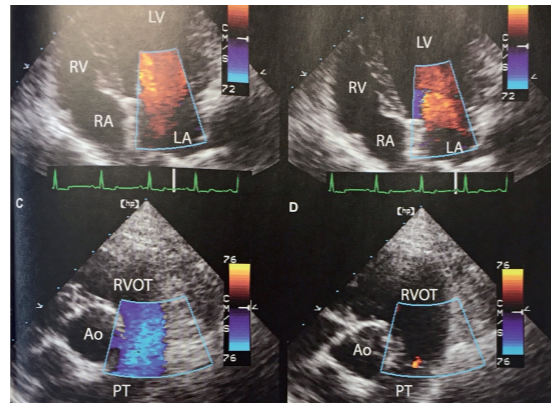
- » V našej praxi sa takmer denne stretávame s ochoreniami srdca, a to nielen u geriatrických pacientov.
- » Príznaky týchto ochorení ako sú kašeľ, dýchavičnosť, unaviteľnosť, intolerancia bežnej záťaže a iné si však majiteľ všimne často až v ich konečnom štádiu alebo v čase akútneho, život ohrozujúceho stavu.
- » Preventívne vyšetrenie kardio-vaskulárneho systému je preto neoceniteľnou súčasťou včasného zachytenia ochorenia, lebo len na základe správnej diagnostiky a liečby môžeme predĺžiť alebo skvalitniť život kardiaka.

Najčastejšie ochorenia v našej praxi:

1. Degeneratívne ochorenie chlopní - neinfekčné degeneratívne ochorenie chlopní s najčastejším postihnutím mitrálnej chlopne, druhou najčastejšou býva trikuspidálna. Jedná sa o patologické zhrubnutie alebo zhrubnutie formou uzlíkov, ktoré vedie k nedostatočnosti postihnutej chlopne, výsledkom čoho môžu byť funkčné a morfológické zmeny príslušnej časti srdca.
2. Dilatačná kardiomyopatia- ochorenie srdcového svalu, kedy sval postupne stráca schopnosť fyziologicky sa kontrahovať. Postihnutá býva častejšie ľavá strana srdca, kedy hromadením krvi môže dôjsť ku kongestívnemu srdcovému zlyhaniu alebo pľúcnemu edému. Popísaných je pár plemien s genetickou predispozíciou k tomuto ochoreniu – doberman, boxer, nemecká doga, kokeršpaniel a iné.
3. Hypertrofická kardiomyopatia-najčastejšie srdcové ochorenie mačiek. Jedná sa o ochorenie srdcového svalu, ktorý hrubne v celom priebehu alebo zhrubne len časť prezentovaná papilárnymi svalmi ľavej srdcovej komory. Dedičnosť bola evidovaná u Mainskej mývalie a u americkej krátkosrstej mačky.

Čo ponúkame:

- » klinické kardiologické vyšetrenie
- » hematologické a biochemické vyšetrenie krvi
- » vyšetrenie moča
- » RTG vyšetrenie so zobrazením srdca, veľkých ciev a dýchacích ciest v štandardných pozíciách
- » EKG
- » meranie krvného tlaku SBP
- » echokardiografia (M-mode, B-mode, Doppler) – USG srdca a veľkých ciev



Vybrané služby

Sterilizácia sučka (ovariektómia, ovariosterektómia)

Služba zahŕňa:

- vstupné anestéziologické vyšetrenie
- predoperačné vyšetrenie krvi: biochemické CHEM 10+ hematológia
- intubácia
- príprava operačného poľa
- inhalačná anestéza
- samotný úkon sterilizácie
- asistancia operačného personálu
- infúzie, antibiotiká, analgetiká
- pooperačná hospitalizácia do prebudenia
- pooperačná kontrola nasledujúci deň
- vybratie stehov po stanovenom čase

Sterilizácia mačka (ovariektómia, ovariosterektómia)

Služba zahŕňa:

- vstupné anestéziologické vyšetrenie
- zavedenie iv katétra
- príprava operačného poľa
- injekčná anestéza
- sterilné rúška a obleky
- samotný úkon sterilizácie
- asistancia operačného personálu
- pooperačná hospitalizácia do prebudenia
- pooperačná kontrola nasledujúci deň
- vybratie stehov po stanovenom čase

Spôsoby prevedenia kastrácie u sučiek a mačiek:

- 1) Laparoskopická a laparoskopicky asistovaná ovariektómia (LOE/LAOE): najšetrnejšia a najmodernejšia forma kastrácie, minimálna bolesť – až o 70 % nižšia oproti klasickým metódam kastrácie, menej rizík a bolesti pre Vášho miláčika, rýchlejšia rekonvalescencia oproti klasickým metódam kastrácie, je to to najlepšie, čo Vám môžeme ponúknuť pre Vášho miláčika; aj kastrácia môže byť bez stresu.
- 2) Klasická ovariektómia (OVE): odstránenie vaječníkov, malá operačná rana, rýchlejšia rekonvalescencia a menšia bolesť ako pri klasickej ovariohysterektómii. Ponúkame aj šetrný spôsob prevedenia operácie pomocou ENSEAL harmonického skalpela, ktorý výrazne skraca čas operácie a je šetrný ku tkanivám, ktoré nepoškodzuje.
- 3) Klasická ovariohysterektómia (OVHE): odstránenie vaječníkov a maternice, najmenej šetrná forma kastrácie, najdlhšia pooperačná rekonvalescencia, vyššia bolesť, vyššia pravdepodobnosť pooperačných komplikácií.

- www.laparoskopiaprezvierata.sk
- www.endoskopiaprezvierata.sk

Odstránenie zubného kameňa, sonoextrúzia

Služba zahŕňa:

- vstupné anestéziologické vyšetrenie
- zavedenie iv katétra
- intubácia
- injekčná anestéza
- samotný úkon sonoextrúzie, antiflogistická laváž, leštenie abrazívnymi pastami a gélmami
- RTG snímka koreňov (v prípade potreby, nutnosti, posúdenia ošetrojúceho lekára)
- pooperačná hospitalizácia do prebudenia
- kontrola nasledujúci deň

Prístrojové vybavenie

» Ortopedické vybavenie



» čistička vzduchu Therapy Air



» Harmonický skalpel a Enseal pokročilý bipolár GEN11



» Tonometer Tonovet Plus



» Automatický extrakčný systém Vet-Tome



» Tlakomer NIBP



» Lineárny dávkovač liekov



» RTG vysokofrekvenčný prístroj



» Radiofrekvenčný kauter



» Trojkanálový digitálny EKG prístroj



» Kompletne vybavené endoskopické pracovisko STORZ



» USG s kontinuálnym dopplerom



» Inhalačný anestéziologický prístroj



» Sanosil Halofogger STD (certifikovaný systém na likvidáciu spór Log6)



» Monitor vitálnych funkcií:



» Hematologický analyzátor



» Biochemický analyzátor krvi



» Autokláv skupiny B



» FCR Prima T RU digitálny RTG



» Štrbinová lampa KOWA SL-17



Dobročinnosť

- » Nezisková organizácia Fond TatryVet, n. f. na www.fond.tatryvet.sk

» **IBAN: SK961100000002927903036**

IČO: 45742120
DIČ: 2023953899

- » **Môžete prispieť 2 % dane z príjmov**
- » Klinika TatryVet už niekoľko rokov spolupracuje so Slobodou zvierat, OZ Cesta za domovom a mnohými ďalšími útulkami na projektoch, ktoré zachraňujú životy zvierat
- » Bezplatné prednášky pre širokú verejnosť na aktuálne témy



Poznámky

A large grid of small blue dots on a white background, intended for taking notes.



www.tatryvet.sk | www.laparoskopiaprezvierata.sk | www.endoskopiaprezvierata.sk | www.fond.tatryvet.sk | © referenčná klinika TatryVet 2023-2024

Uvedomujeme si našu zodpovednosť za ochranu životného prostredia, preto naša spoločnosť má postupy pre environmentálnu udržateľnosť. Naše aktivity vykonávame podľa zelených princípov. V praxi triedime vyprodukovaný odpad, minimalizujeme používanie plastov, používame elektro- mobilitu pri bežných činnostiach, tlačoviny sú vytlačené na recyklovanom papieri a pod..